



Kun jij nog



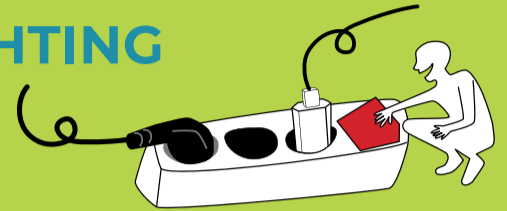
duurzame stappen zetten?

Doe de check voor een duurzame(re) podotherapiepraktijk

ONZE LOCATIE:

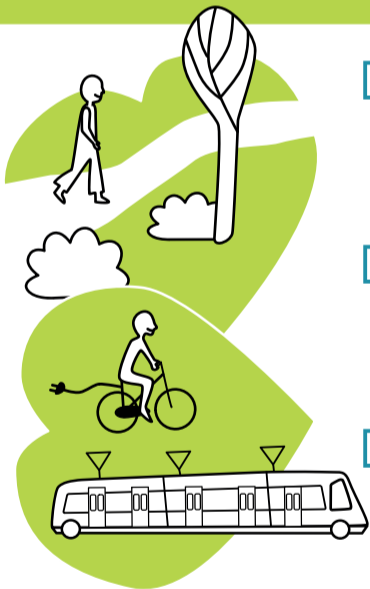
- is goed geïsoleerd
- heeft een (hybride) warmtepomp
- heeft zonnepanelen
- heeft ruimtes met bewegings-sensoren voor verlichting
- is voorzien van efficiënt programma voor verwarming
- heeft een overdekte fietsenstalling met oplaadvoorzieningen
- heeft oplaadpunten voor elektrische auto's

BIJ DE INRICHTING KIEZEN WE VOOR:



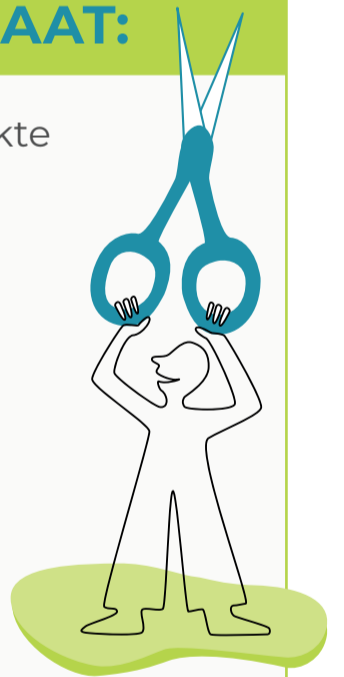
- apparatuur met duurzame energielabels
- één centrale printer
- goede faciliteiten om ook videoconsults te kunnen plannen
- meubilair met een Cradle-to-Cradle-keurmerk
- meubels die een tweede leven verdienen
- refurbished laptops en smartphones
- 'wij gunnen alle apparatuur een lang leven'

BIJ ONS HR-BELEID DENKEN WIJ AAN:



- maatschappelijk verantwoorde personeels-uitjes
- efficiënt inrichten van werktijd door minder en korter reizen
- schoon vervoer zoals wandelen, fietsen, plug-ins en ov
- een ommetje met collega's in de pauze voor een frisse doorstart
- regelmatige functioneringsgesprekken om werkgeluk te monitoren
- duurzame producten en diensten als (relatie)geschenken

ALS HET OM INKOOP EN PRODUCTIE GAAT:



- zorgen we voor beperkte voorraad, zodat producten niet over datum raken
- kijken we altijd of duurzaam vervoer mogelijk is
- kiezen we producten die minder belastend zijn voor het milieu
- gebruiken we duurzaam materiaal dat lang meegaat
- kijken we hoe we afvalmateriaal kunnen verminderen
- hebben we een inzamelpunt voor oude zolen
- sturen we afspraakbevestigingen en facturen per e-mail
- hebben we geen drukwerk meer, maar digitale folder en brochures



PUNTEN!
Tevreden over je score?

Elk kruisje is een punt. Heb je meer dan 20 punten dan is de praktijk al behoorlijk duurzaam. Kijk welke van de openstaande punten je snel kunt realiseren om nog een extra stap op de duurzame ladder te zetten.